

**2025年度**  
**『外来患者』満足度調査**  
**公立甲賀病院**  
**報告書**

2025年8月

調査分析機関：特定非営利活動法人 日本医療経営機構

# 本報告書について

本報告書は、2025年度に貴院の協力を得て実施した『外来患者の満足度に関する調査』の結果について、分析を行った結果を報告するものです。回収率は、55.0% (300名に配布し165名より回収)でした。

・本調査の質問項目は、患者の満足に関する以下の8領域で構成されています。

| 患者満足度に関する項目   |                                     |
|---------------|-------------------------------------|
| A.全体満足度       | 外来中の医療、他者推薦意向                       |
| B.看護師への満足度    | 思いやり                                |
| C.医師への満足度     | 説明、技能、思いやり                          |
| D.コメディカルへの満足度 | 薬剤師、放射線技師、検査技師、栄養士、リハビリテーションに関わる療法士 |
| E.事務系職員への満足度  | 受付、案内、会計窓口                          |
| F.生活環境        | 院内環境                                |
| G.全体不満足度      | 外来中の医療、結果、再来院意向                     |
| H.患者属性        | 性別、年齢、受診回数                          |

特定非営利活動法人 日本医療経営機構

〒600-8815 京都府京都市下京区中堂寺粟田町93番地  
京都リサーチパーク西地区4号館3階KRP・BIZ・NEXT

TEL: 075-315-1052

E-mail: office@iryo-keiei.or.jp

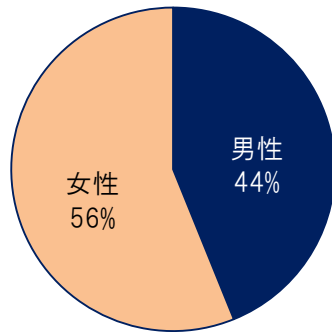
## 度数分布表

・診療科ごとの回収数は下記のとおりです。

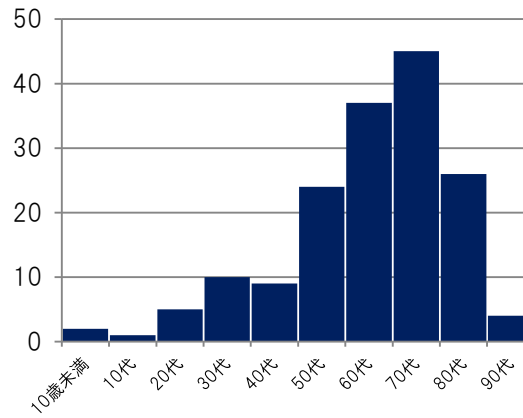
| 診療科       | 度数  | パーセント |
|-----------|-----|-------|
| 内科        | 8   | 4.8   |
| 脳神経内科     | 4   | 2.4   |
| 循環器内科     | 3   | 1.8   |
| 糖尿病・内分泌内科 | 1   | 0.6   |
| 消化器内科     | 5   | 3.0   |
| 呼吸器内科     | 3   | 1.8   |
| 外科        | 1   | 0.6   |
| 呼吸器外科     | 2   | 1.2   |
| 消化器外科     | 1   | 0.6   |
| 小児科       | 3   | 1.8   |
| 整形外科      | 18  | 10.9  |
| 脳神経外科     | 3   | 1.8   |
| 泌尿器科      | 8   | 4.8   |
| 眼科        | 3   | 1.8   |
| 産婦人科      | 11  | 6.7   |
| 耳鼻いんこう科   | 14  | 8.5   |
| 皮膚科       | 10  | 6.1   |
| 歯科        | 10  | 6.1   |
| その他       | 0   | 0.0   |
| 複数科受診     | 55  | 33.3  |
| データ欠損・不明  | 2   | 1.2   |
| 合計        | 165 | 100.0 |

## 回答者の背景

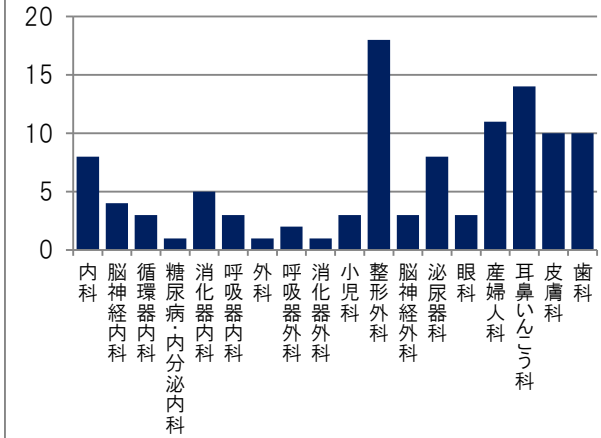
### 性別割合



### 年代別回答者数

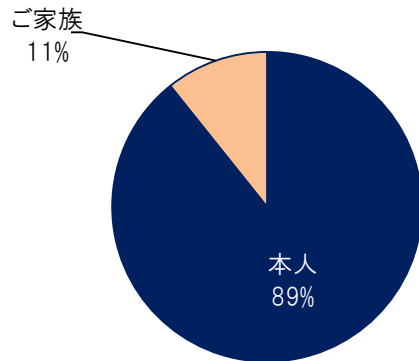


### 診療科別患者数

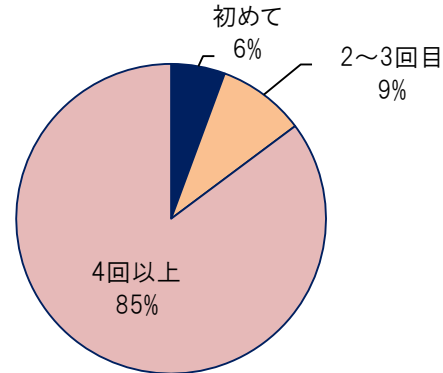


\* 重複回答除く

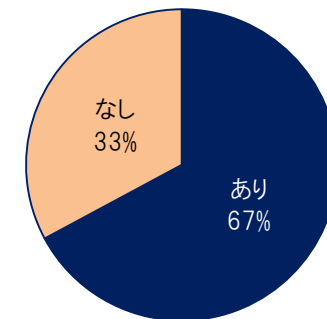
### 記入者割合



### 受診回数割合

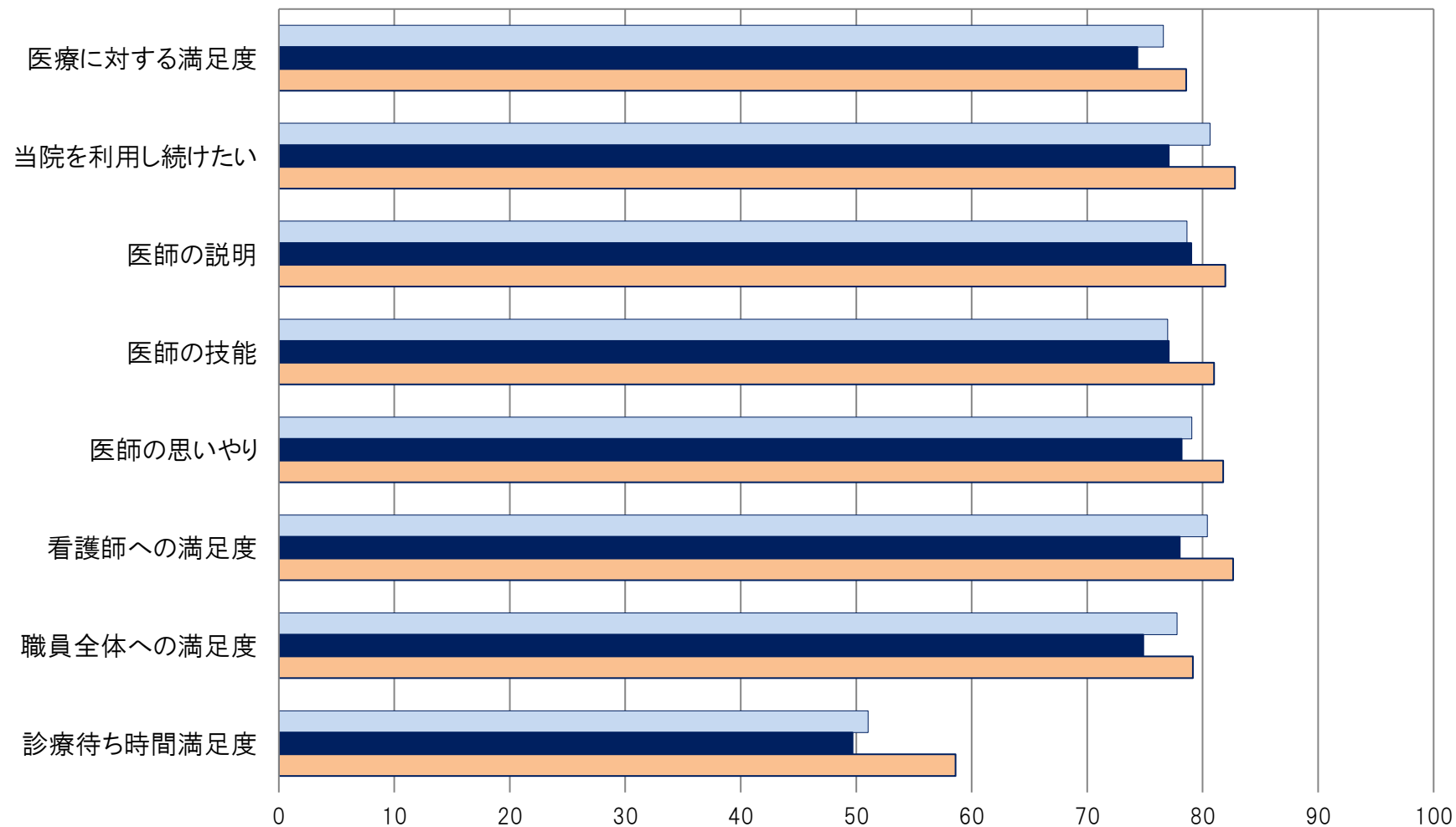


### 入院経験有無



# 『外来患者』満足度に関する8軸評価

- 昨年度貴院
- 今年度貴院
- 参加病院平均



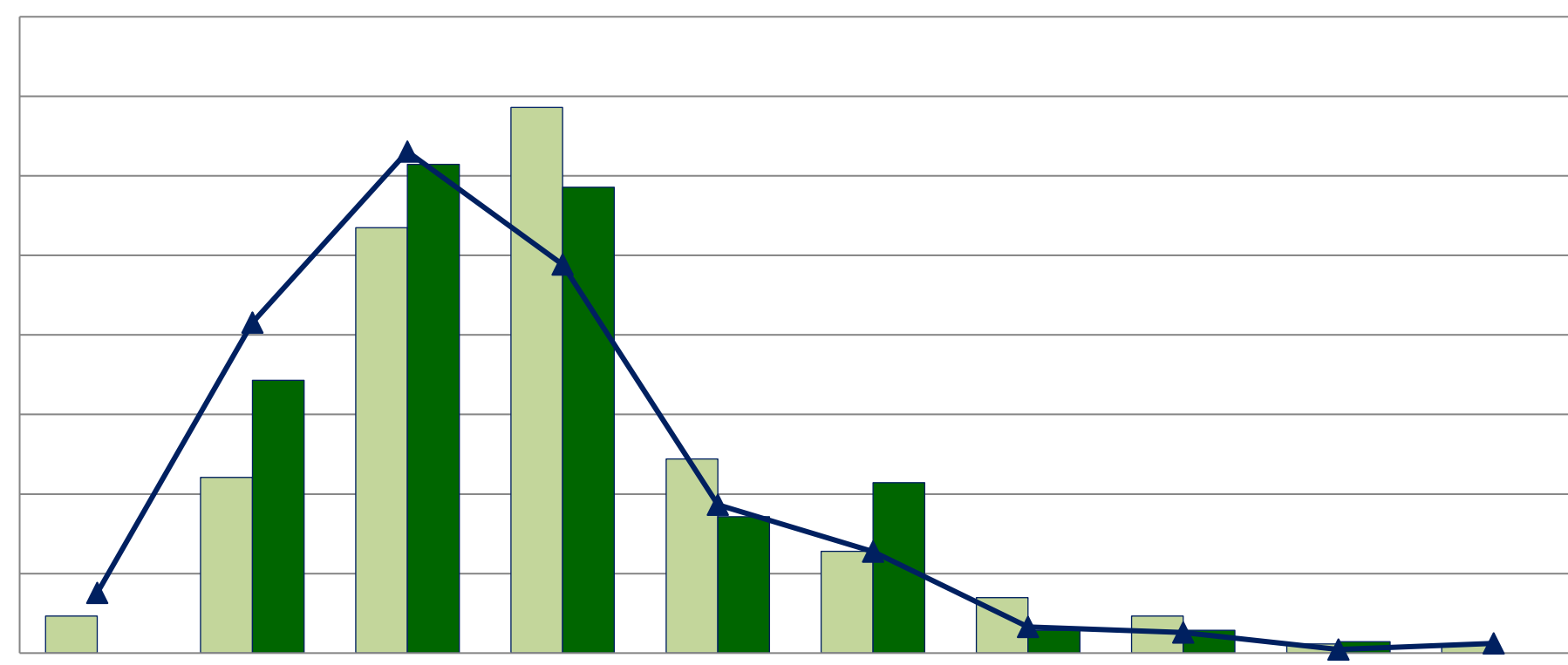
# 診療待ち時間

■ 昨年度貴院  
■ 今年度貴院  
▲ 全体分布(割合)

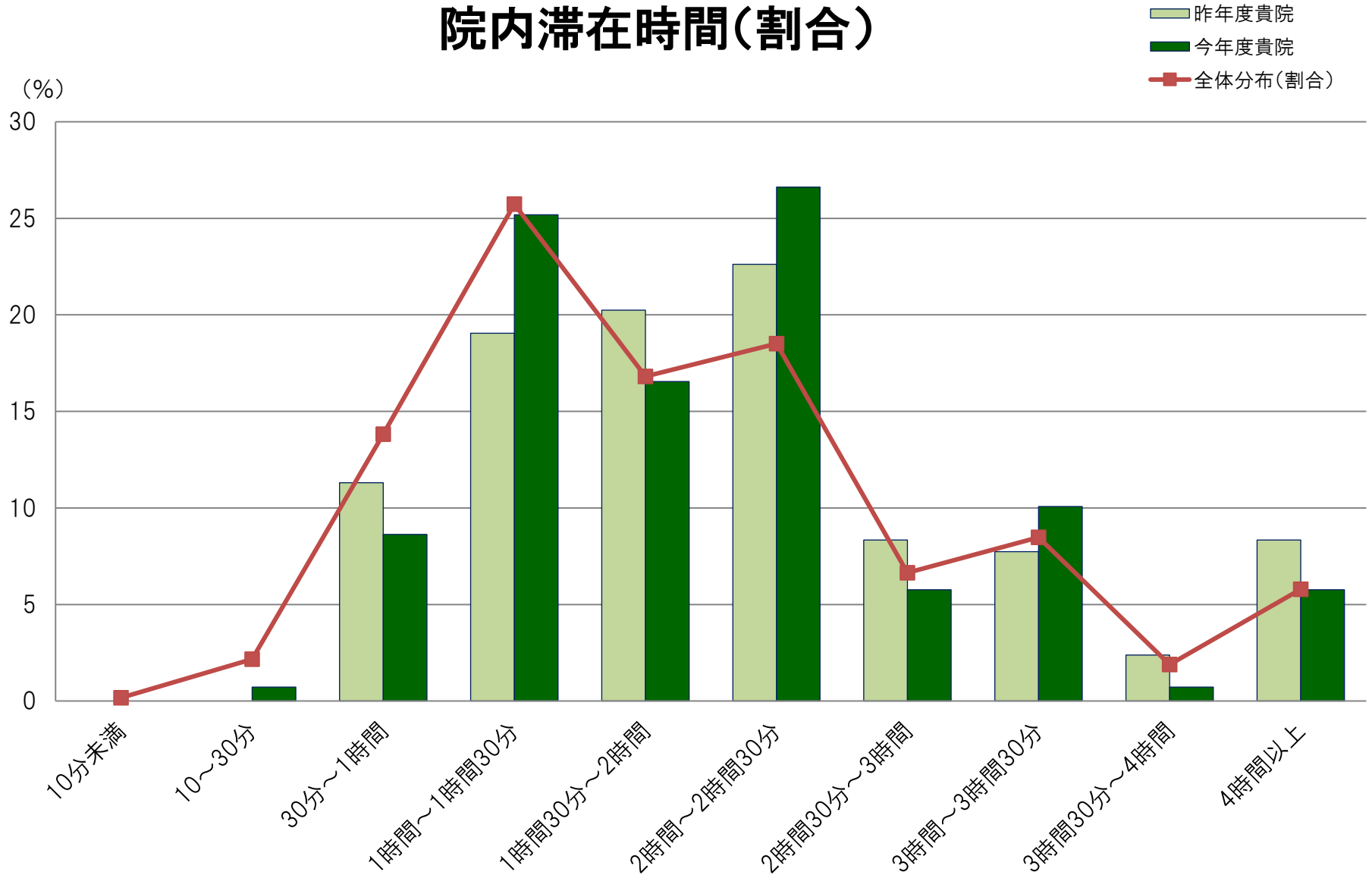
(%)

40  
35  
30  
25  
20  
15  
10  
5  
0

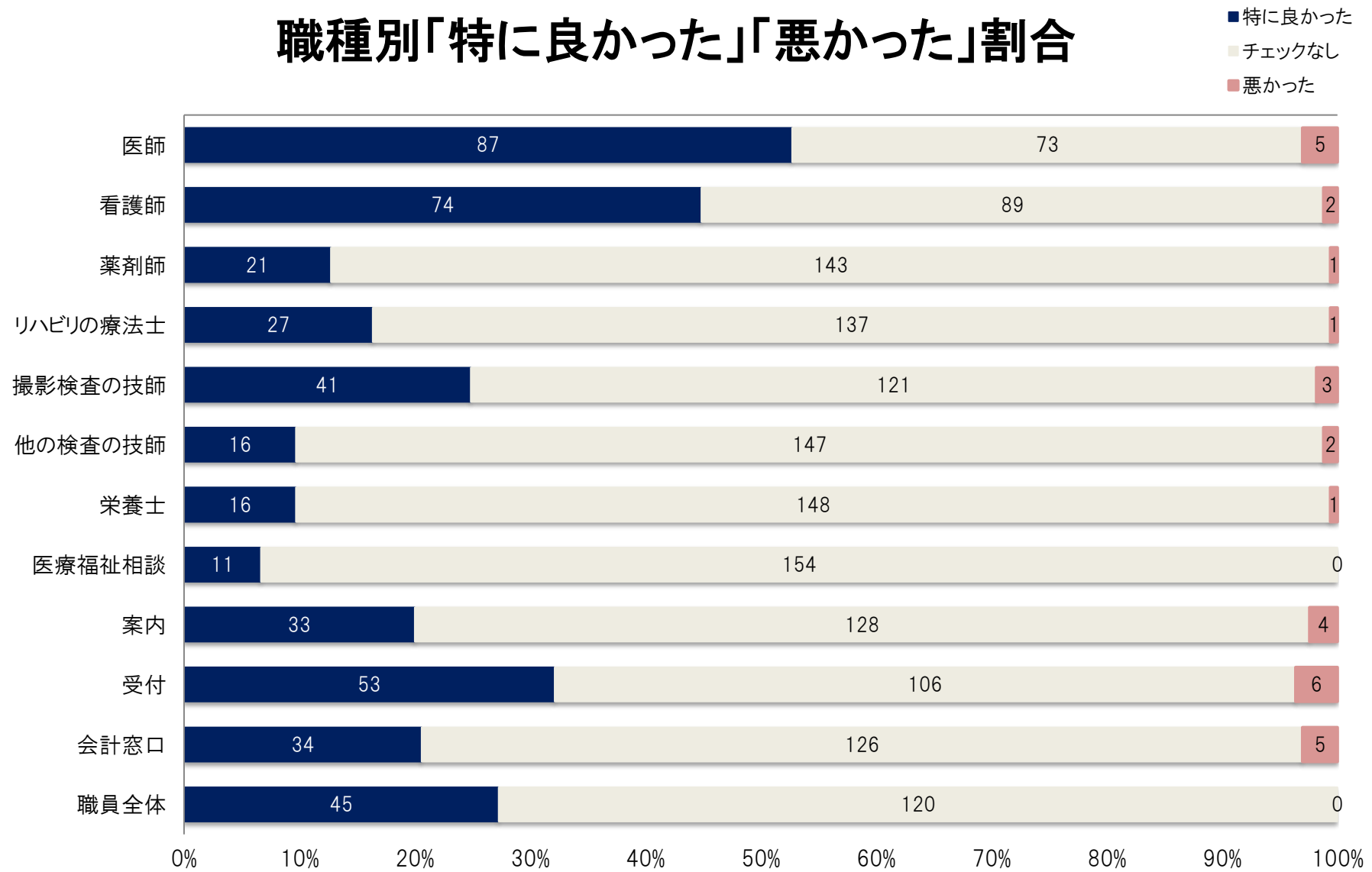
10分未満  
10～30分  
30分～1時間  
1時間～1時間30分  
1時間30分～2時間  
2時間～2時間30分  
2時間30分～3時間  
3時間～3時間30分  
3時間30分～4時間  
4時間以上



# 院内滞在時間(割合)

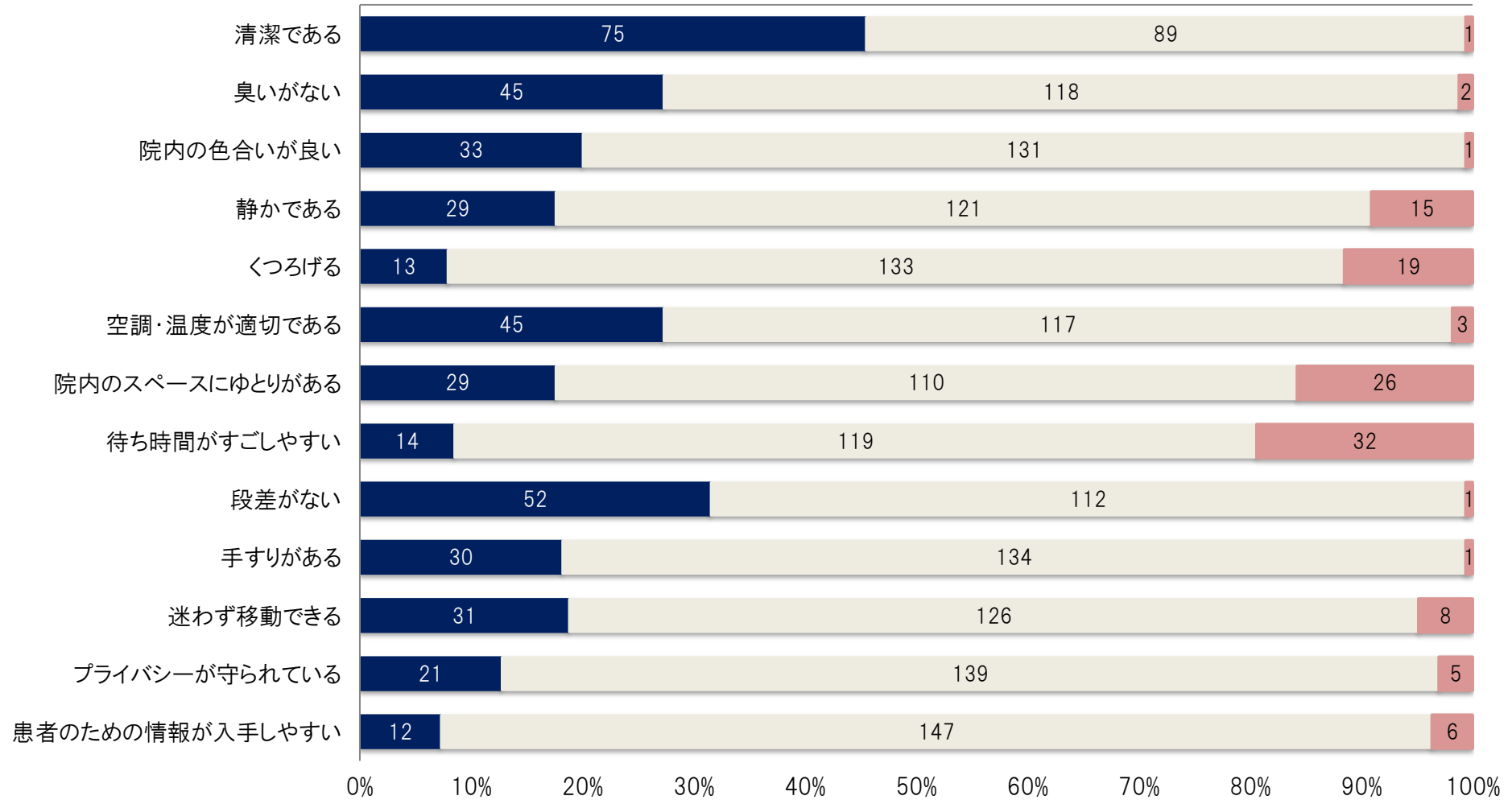


## 職種別「特に良かった」「悪かった」割合



# 院内環境に関する「特に良かった」「悪かった」割合

■ 特に良かった  
 ■ チェックなし  
 ■ 悪かった



**【連絡先】**

特定非営利活動法人 日本医療経営機構

〒600-8815京都府京都市下京区中堂寺栗田町93番地  
京都リサーチパーク西地区4号館3階KRP・BIZ・NEXT

TEL: 075-315-1052

E-mail: [office@iryo-keiei.or.jp](mailto:office@iryo-keiei.or.jp)