

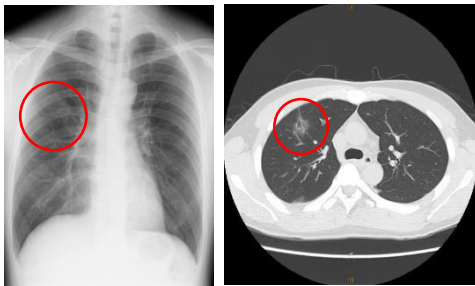
当院を受診される際は、診察カードをご持参ください（お問い合わせの際にもお手元にご用意ください）。

肺がん CT 検診のお勧め



肺がん

1. 2017年の日本がん死亡数では、肺がんは男性第1位、女性第3位で、男女合計で一番死亡数の多いがんです。
2. タバコは、肺がんの危険因子です。喫煙歴の有る方は特に注意が必要です。
3. すべての癌で、早期発見・治療が大事ですが、その中でも肺がんは、早期発見・治療することにより治る確率が高くなります。



※胸部写真のみの診断では、肺がんの早期発見に限界があり、早期発見にはCT検査が有用です。



肺がん CT 健診とは？

絶食等の前処置が不要で、金属の付いていない服ならそのまま撮影が出来ます。検査台に5分程度寝て、息を吸って止めるだけで終わります。

レントゲンとの比較

- ・レントゲン写真に比べて肺の病気を約10倍見つけます。
- ・小さい異常を見つけます。

放射線被ばくが多く、被ばくは日本の年間自然被ばく※の半分程度になりますが、この程度の被ばくであれば、発がんの危険性が増えるのも微々たるもので、タバコや運動不足、野菜嫌いの方が高リスクで、心配は要らないと思います。

※日本の年間自然放射線量：約2.4mSv

参考) 公立甲賀病院 健診センター TEL 0748-62-0234
肺がん CT 検診：9,500円 (税抜)

★ 総合相談窓口のご案内 ★

下記の日時に行いますので、お気軽にご利用ください。

日時：月～金曜日（祝日を除く）8時30分～17時15分

場所：診療棟正面ホール 相談コーナー

※当院職員にお声掛け願います。



★ 当院では、以下の職員を募集しております ★

募集職員：

常勤…助産師、看護師、介護福祉士、看護助手、歯科衛生士
非常勤…臨床検査技師、看護師、救急専従看護師、理学療法士、
栄養士、メディカルヘルパー

お問い合わせ先：人事課（電話：0748-62-0234（代表））